



Miguel Moreno Múnera

[En Nutresa desde 2003 / edad: 39 años]

Presidente

ASPECTOS RELEVANTES 2016

- Alcanzamos un crecimiento en volumen dada la buena dinámica comercial en Colombia y bajo un ambiente complejo.
- Lanzamos "Cápsulas Express Nutresa" en Colombia e ingresamos así a un segmento valorizado de la categoría de café.
- Realizamos una efectiva administración de precios, costos y gastos, y logramos darle continuidad al crecimiento rentable del negocio.
- Fortalecimos el Negocio en el exterior, diversificamos clientes, ingresamos a nuevos segmentos y consolidamos cuentas claves.

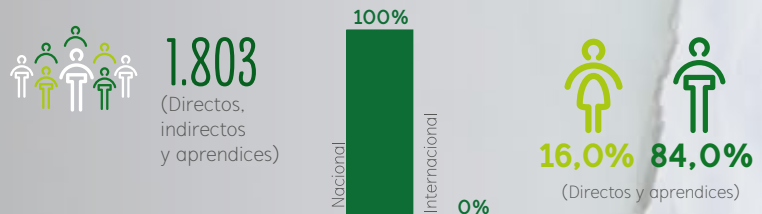
Presencia directa en 12 países



Presencia de nuestras principales marcas

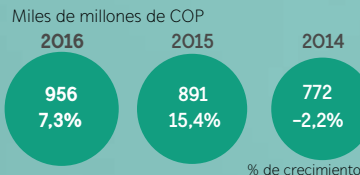
✓ Marcas con ventas >USD 50 millones
 🏭 Plantas de producción

Empleados



Ventas

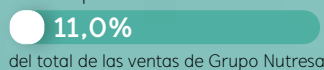
Ventas totales



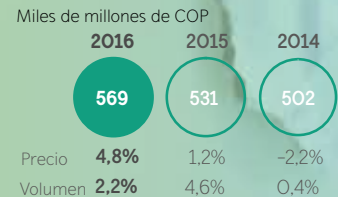
TACC 7,4%* ⬆

*Tasa Anual de Crecimiento Compuesto

Cafés representa

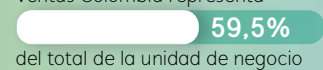


Ventas Colombia



TACC 4,3%

Ventas Colombia representa

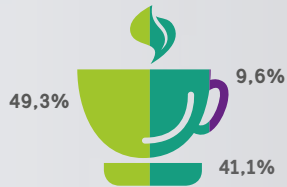


CAFÉS NUTRESA



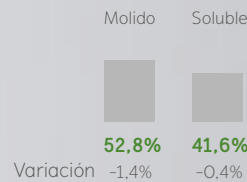
Principales categorías

(% de las ventas totales)



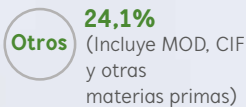
● Molido ● Soluble ● Otros

Participación de mercado en Colombia (%)



Materias primas

(% costo de producción)



PERSPECTIVAS 2017

- Lograr mayor participación en segmentos valorizados.
- Garantizar costos y abastecimiento, efectividad en las inversiones y administración del capital de trabajo para mejorar la competitividad y el crecimiento rentable.
- Continuar con el desarrollo de nuestros negocios de marca en los países estratégicos de Grupo Nutresa.
- Potenciar la internacionalización del Negocio y complementar el desarrollo de marca con los negocios de marcas privadas e industriales en el mundo.

Ventas por fuera de Colombia

Millones de USD

2016 2015 2014

126

132

135

TACC -2,2%

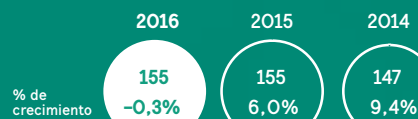
Ventas por fuera de Colombia

40,5%

del total de la unidad de negocio

Ebitda

Miles de millones de COP



Margen 16,2% 17,4% 19,0%

TACC 1,9% ▲

Representa

15,1%

del ebitda total del Grupo